



SENGATE

BT-860 緊急押扣

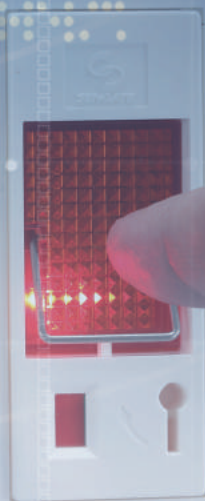
BT-860-000 / BT-860-0L0 / BT-860-0LM / BT-860-00M / BT-860-200 / BT-860-2L0 / BT-860-2LM / BT-860-20M
BT-860-000F / BT-860-0L0F / BT-860-0LMF / BT-860-00MF / BT-860-200F / BT-860-2L0F / BT-860-2LMF / BT-860-20MF



BT-860-00MF



BT-860-00M



BT-860-2LMF



BT-860-2LM

緊急押扣新標準

特性：

- 緊急押扣：無段、二段、露出、埋入、多種型式。
- 內置微動開關，ON / OFF 動作確實，穩定性高。
- 警報記憶裝置，可判別警報發報處。
- 內裝 LED 指示燈，明顯易見。
- 造型美觀、埋入式可配合裝潢。

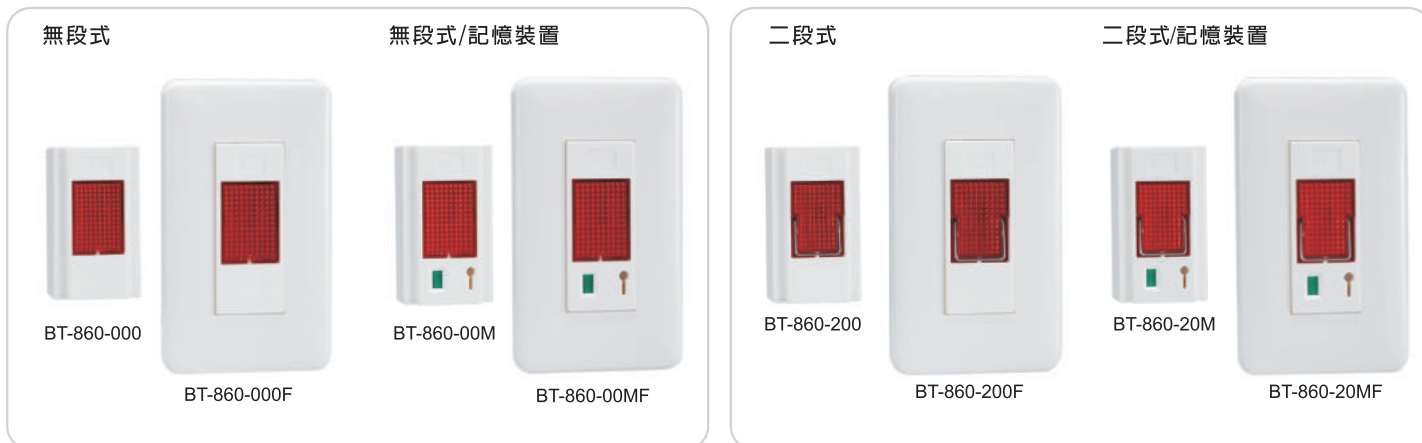
※本產品已申請專利

ISO:9001

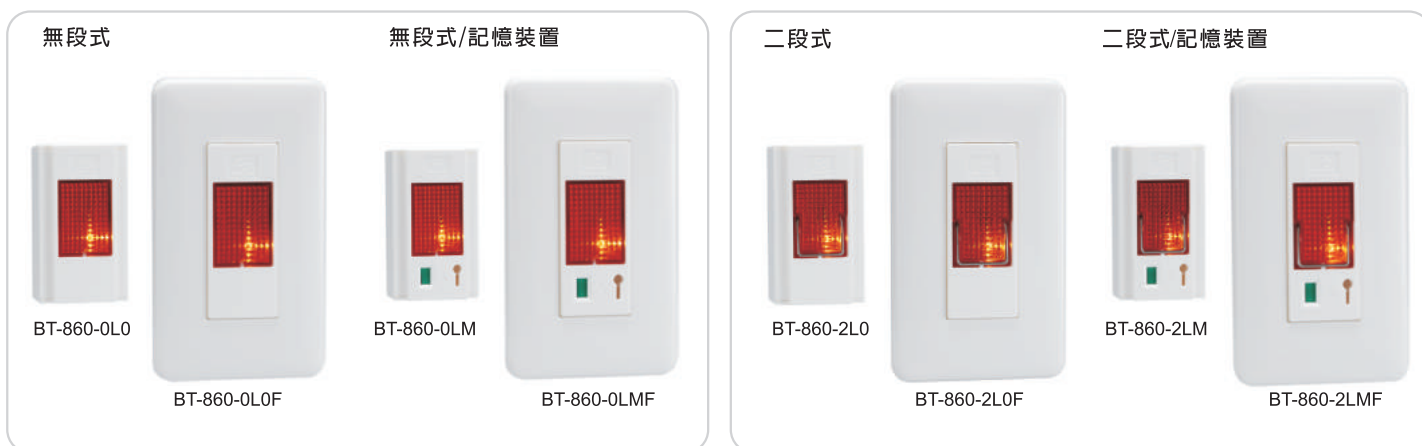
BT-860 緊急押扣

BT-860-000 / BT-860-0L0 / BT-860-0LM / BT-860-00M / BT-860-200 / BT-860-2L0 / BT-860-2LM / BT-860-20M
BT-860-000F / BT-860-0L0F / BT-860-0LMF / BT-860-00MF / BT-860-200F / BT-860-2L0F / BT-860-2LMF / BT-860-20MF

無燈號系列



燈號系列



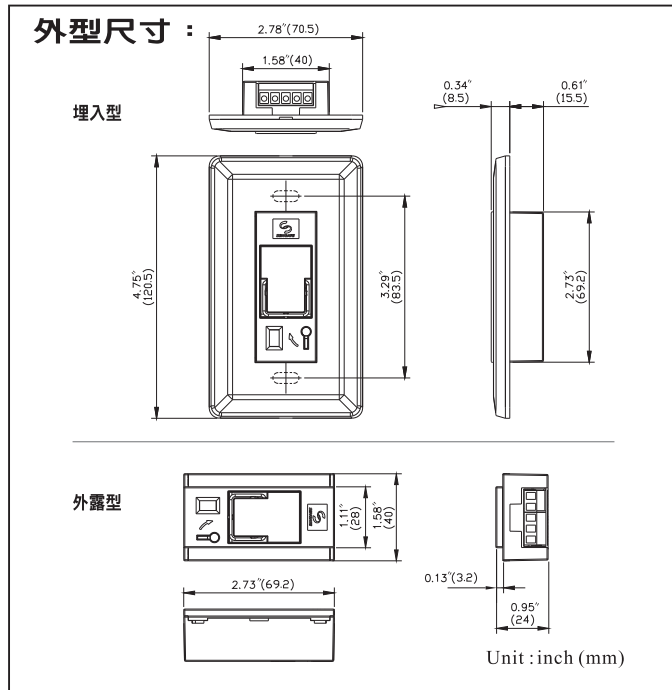
規格：

機種名稱	BT-860-2LM
使用電壓	10V~24VDC
安裝LED機種 消耗電流	5mA(DC12V, max) 10.5mA(DC24V, max)
警報輸出	微動開關乾接點 NC./NO. 0.3A/30VDC
押扣形式	無段、二段
指示燈LED	OFF黃燈亮/ON 紅燈亮(依機種型號顯示)
工作溫度	-25°C~+55°C(-13°F~+131°F)
環境溼度	95%(最大值)
配線	端子座
安裝場所	室內、牆壁
重量	34公克
尺寸	寬40X高69.2X厚24 mm
附件	螺絲3.5X16mm2支
埋入配件	面板、埋入固定板、螺絲4x30mm2支

注意事項：

1. 此緊急押扣，僅提供受訊機警報訊號，為警報系統一部份。
2. 使用時，開關接點請勿超過規格之電壓、電流，否則容易造成產品損壞，或縮短使用壽命。

外型尺寸：



No.A052E17-01